

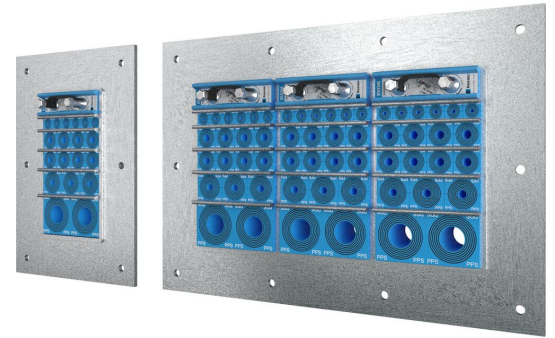


Roxtec GH-Durchführung für Kunststoffrohre

Feuerfeste Durchführung für Kunststoffrohre.

Die Roxtec Durchführung GH für Kunststoffrohre ist eine Durchführung zum Anschrauben an ebene Konstruktionen wie Stahl- oder Sandwichwände/-böden, bei denen eine Brandschutzklasse erforderlich ist. Der rechteckige Stahlrahmen ermöglicht die Verlegung von Leitungen mit hoher Kabeldichte. Die Roxtec RM PPS-Module für Kunststoffrohre sind mit der entsprechenden NW-Größennummer gekennzeichnet, um die Installation zu vereinfachen. Die RM PPS-Module können mit regulären RM-Modulen kombiniert werden, um eine Mischung von Rohren und Kabeln im selben Rahmen zu ermöglichen.

- Einfache Wartung und Inspektion
- Bietet eingebaute Reservekapazität



Produkteigenschaften



Feuerhemmend



IP/UL NEMA

Aufbau der Installation



Sandwichkonstruktion



Metall

Montagetyp



Verschrauben

Klassifizierungen und Zertifikate

Feuer

- E/EI-Klassifizierung gemäß EN 45545 E60

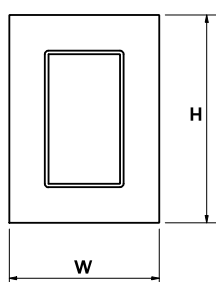
Dichtigkeit

- IP 66/67

Rahmenmaße

mm/kg

Die folgenden Rahmenvarianten zeigen eine begrenzte Auswahl. Das gesamte Angebot an Rahmen und Konfigurationen finden Sie unter [roxtec.com](https://www.roxtec.com).

	Title	Rahmenöffnungen	Belegraum	Außenabmessungen W x H x D	Öffnungsmaße w x h	Gewicht	Art. Nr.
	GH 6x1 GALV	1	120 x 180	252.5 x 350 x 60	148(+5/-5) x 245(+5/-5)	4.4	5GH0000007882
	GH 6x2 GALV	2	120 x 180	383 x 350 x 60	278(+5/-5) x 245(+5/-5)	7.5	5GH0000007828
	GH 6x3 GALV	3	120 x 180	513.5 x 350 x 60	409(+5/-5) x 245(+5/-5)	10.4	5GH0000008108
	GH 6x1 AISI316	1	120 x 180	252.5 x 350 x 60	148(+5/-5) x 245(+5/-5)	4.9	5GH0000008261
	GH 6x2 AISI316	2	120 x 180	383 x 350 x 60	278(+5/-5) x 245(+5/-5)	7.3	5GH0000008179
	GH 6x3 AISI316	3	120 x 180	513.5 x 350 x 60	409(+5/-5) x 245(+5/-5)	10.1	5GH0000009292

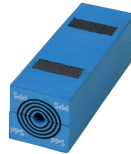


Daten der Abdichtungskomponenten

Dichtkomponenten



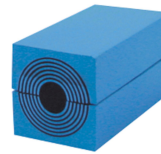
Gleitmittel



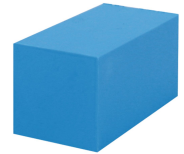
Roxtec-Modul RM PPS mit Multidiameter™



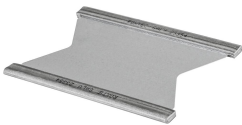
Roxtec-Keildichtung und Keildichtungskit



Roxtec-Modul RM mit Multidiameter™



Roxtec-Füll- und Ausgleichsmodul RM



Roxtec-Ankerplatte

Weitere Informationen finden Sie unter www.roxtec.com.

The product information provided by Roxtec does not release the purchaser of the Roxtec system, or part thereof, from the obligation to independently determine the suitability of the products for the intended process, installation and/or use.

Roxtec gives no guarantee for the Roxtec system or any part thereof and assumes no liability for any loss or damage whatsoever, whether direct, indirect, consequential, loss of profit or otherwise, occurred or caused by the Roxtec systems or installations containing components not manufactured by an authorized manufacturer and/or occurred or caused by the use of the Roxtec system in a manner or for an application other than for which the Roxtec system was designed or intended.

Roxtec expressly excludes any implied warranties of merchantability and fitness for a particular purpose and all other express or implied representations and warranties provided by statute or common law. User determines suitability of the Roxtec system for intended use and assumes all risk and liability in connection therewith. In no event shall Roxtec be liable for indirect, consequential, punitive, special, exemplary or incidental damages or losses.

The Roxtec products are offered and sold in accordance with the conditions of the Roxtec General Terms of Sales. The latest version of the Roxtec General Terms of Sales can be downloaded from <https://www.roxtec.com/en/about-us/about-roxtec/general-terms-of-sales/>

We reserve the right to make changes to the product and technical information without further notice. Any errors in print or entry are no claims for indemnity. The content of this publication is the property of Roxtec International AB and is protected by copyright.

This document was generated on: 2024-04-23